

患者・利用者との信頼関係を築くための 回想法入門研修

～思い出語り（回想）は元気のもと～



関係性改善のための コミュニケーションスキル

医療施設や高齢者介護施設で、看護や介護の専門職が、患者・利用者との信頼関係を築くため、また関係性改善のために、回想法を活用したコミュニケーションのスキルを学びます。

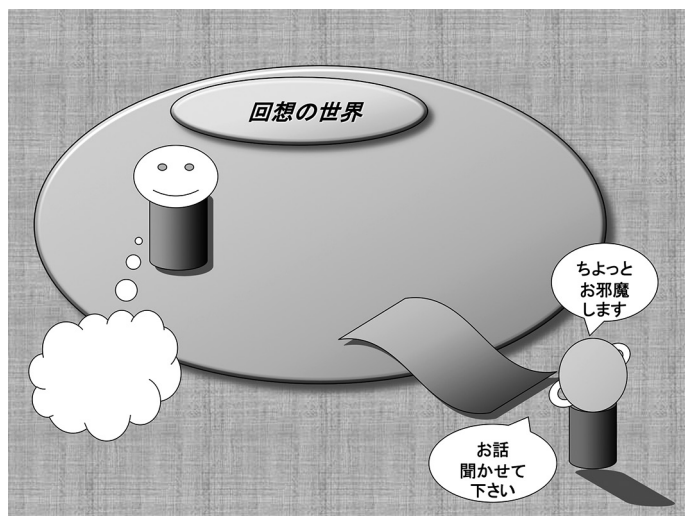
プログラム

10:00～12:00

患者・利用者との信頼関係を築くための回想法
コミュニケーションの基本スキル

13:00～15:00

回想法の実践（実習）
～こんなとき・どうする



講師 ^{すずき} 鈴木 ^{まさのり} 正典 出雲市民病院 医師

2019年3月23日（土）10:00～15:00

大宮ソニックシティ 603 会議室

埼玉県さいたま市大宮区桜木町 1-7-5 （JR 大宮駅下車徒歩 3 分）

参加費 4,000 円（会員 3,500 円）

※事前申し込みが必要となります。申し込みは詳細は裏面へ。



講師 鈴木 正典（すずき まさのり）

1947 年福井県生まれ。鳥取大学医学部卒業、医学博士。

出雲市民病院 麻酔科部長、NPO 法人シルバー総合研究所 研究員

島根県高齢者大学 くにびき学園 講師、松江市民大学 講師

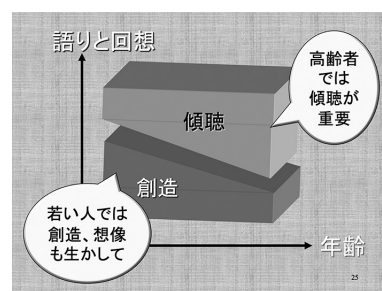
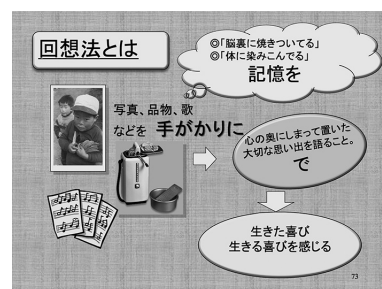
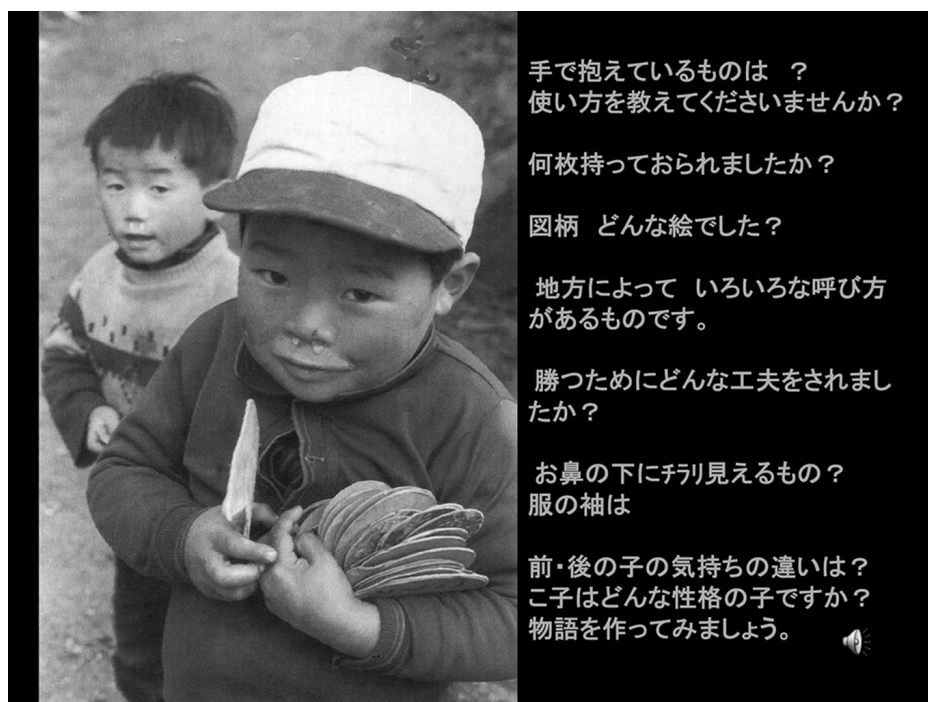
20 年ほど前より、がん患者さんへの緩和ケアの一環として回想法に取り組む。現在は、認知症予防のためのサロン活動、高齢者施設でのレクレーションとしての回想法にも取り組んでいる。

主な著書

「認知症予防のための回想法 看護・介護に活かすアプローチ」日本看護協会出版会 2013

「思い出かたり」かもがわ出版 2009

「写真で見せる回想法」弘文堂 2004 など多数。



（研修スライドより）

参加申込書 送り先 FAX 050-3737-4902 (NPO 法人シルバー総合研究所)

お名前	ふりがな	住所 (自宅・職場) どちらかに○	〒 電話
ご所属		職種	
通信欄			